

Partnership Choralia – Adecco Training

Adecco Training

**Ricerca delle risorse
per lo sviluppo
competitivo delle
imprese**

Perché Choralia e Adecco Training



- Choralia e Adecco Formazione collaborano per lo sviluppo di progetti congiunti a catalogo e ad hoc.
 - Choralia è il **motore di metodo e di contenuti** prescelto da Adecco per tutte le aree di eccellenza e per i progetti ad hoc.
 - Adecco è tra le prime società italiane di formazione, una realtà in fortissima espansione caratterizzata da **qualità, concretezza e orientamento al cliente**.
- Adecco Formazione si propone come Scuola di Formazione a tutto tondo, dalla formazione tecnica per profili professional, alla formazione manageriale per alti potenziali e manager di esperienza.
 - **Adecco Training** per la formazione di natura tecnica e funzionale, rivolta a profili aziendali professional;
 - **Adecco Management School** per la progettazione ed erogazione di percorsi formativi di contenuto manageriale e rivolti a profili manageriali o premanageriali.



I servizi offerti



- **Formazione aziendale**
 - Corsi e seminari formativi “ad hoc”, progettati con il management dell’azienda, per rispondere alle sue specifiche necessità di formazione e aggiornamento.
- **Formazione interaziendale**
 - Corsi che tengono conto delle esigenze più frequenti del mercato di riferimento. Il calendario di eventi e corsi, programmati su tutto il territorio nazionale, permette partecipazioni individuali o di gruppo.
- **Formazione a catalogo**
 - Formazione specifica su tematiche di interesse per le diverse funzioni aziendali, con una modularità di approccio dal “basic” allo “specialistico” per rispondere a bisogni di target differenti.
- **Consulenza**
 - Consulenti specializzati analizzano l’assetto aziendale e si integrano con le organizzazioni dell’impresa per la gestione di progetti efficaci.
- **Finanziamenti alla formazione**
 - Supporto alle aziende nella conoscenza delle opportunità e nell’accesso ai diversi canali di finanziamento alla formazione, con particolare presidio dei fondi interprofessionali*

Formazione interprofessionale



- **I Fondi Paritetici Interprofessionali nazionali per la formazione continua sono organismi di natura associativa promossi dalle organizzazioni di rappresentanza delle Parti Sociali attraverso specifici Accordi Interconfederali stipulati dalle organizzazioni sindacali dei datori di lavoro e dei lavoratori maggiormente rappresentative sul piano nazionale.**
- **I datori di lavoro possono chiedere all'INPS di trasferire la quota dello 0,30% dei contributi versati (il cosiddetto "contributo obbligatorio per la disoccupazione involontaria") alla formazione dei propri dipendenti.**

Che cosa offrono Choralia e Adecco Formazione ai propri clienti

○ Cosa

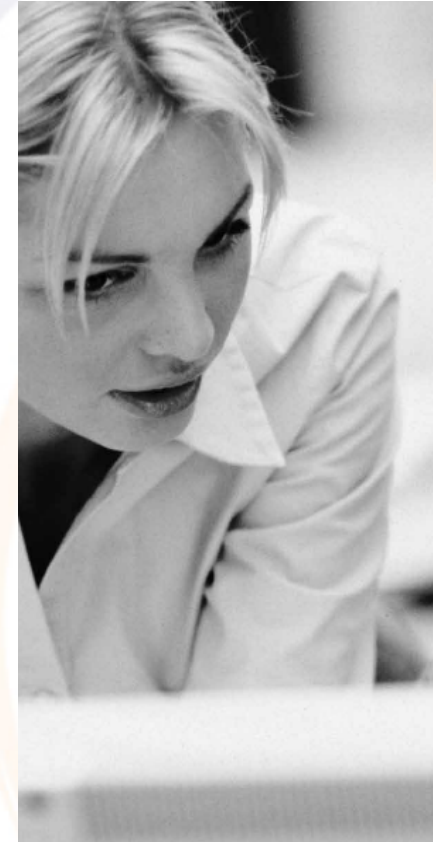
- **Accesso e gestione a tutte le forme di finanziamento per lo sviluppo delle risorse umane**

○ Come

- **Identificazione delle più adeguate tipologie di fondo / bando di finanziamento**
- **Gestione dei rapporti con i fondi, attraverso relazioni consolidate e integrate di tipo istituzionale e politico**
- **Gestione delle relazioni con le parti sociali**
- **Amministrazione e rendicontazione dei progetti**

○ Perché

- **Sfruttamento rapido ed efficace di fondamentali dotazioni finanziarie per lo sviluppo HR**
- **Disponibilità di grande esperienza tecnica e relazionale per l'ottenimento dei finanziamenti**



Le principali fonti di finanziamento disponibili



- **Fondo sociale europeo**
- **Legge 19 luglio 1993 n. 236**
- **Legge 8 marzo 2000 n. 53**
- **Fondi paritetici interprofessionali per la formazione continua**

I fondi paritetici professionali



● Cosa sono:

- Sono fondi privati costituiti, su decreto del ministero del lavoro, tra le associazioni datoriali di categoria e le principali organizzazioni sindacali nazionali. La finalità di tali fondi è quella di promuovere iniziative di formazione e di accompagnamento per lo sviluppo ed il consolidamento delle competenze dei lavoratori dipendenti delle imprese associate e per favorire la competitività delle stesse.

● Come funzionano:

- le imprese possono scegliere, secondo la propria utilità o secondo la priorità di appartenenza ad una associazione datoriale, il fondo cui aderire. L'adesione avviene attraverso la compilazione del modello dm10/2, (art. 25 legge 845/1978) è gratuita e non comporta costi aggiuntivi per le imprese. Attraverso l'adesione le imprese conferiscono al fondo prescelto una quota pari allo 0,30% del salario del proprio personale dipendente che attualmente viene versata all'INPS.

● Cosa finanziano:

- I fondi finanziano, con differenti modalità, piani formativi aziendali, interaziendali, settoriali e territoriali, oltre ad attività di promozione e divulgazione della formazione continua, di ricerca e di iniziativa editoriale.

Tipologie di fondi - 1

DENOMINAZIONE	SOGGETTI INTERESSATI	ORGANIZZAZIONI PROMOTRICI
FONDIMPRESA	LAVORATORI DELLE IMPRESE INDUSTRIALI	CONFINDUSTRIA - CGIL - CISL - UIL
FOR.TE	LAVORATORI DELLE IMPRESE DEL TERZIARIO (COMMERCIO, TURISMO, SERVIZI, LOGISTICA SPEDIZIONI E TRASPORTO)	CONFCOMMERCIO - CONFETRA - CGIL - CISL - UIL
FON.TER	LAVORATORI DELLE IMPRESE DEL TERZIARIO (COMMERCIO, TURISMO, DISTRIBUZIONE E SERVIZI)	CONFESERCENTI - CGIL - CISL - UIL
FAPI	LAVORATORI DELLE PICCOLE E MEDIE IMPRESE INDUSTRIALI	CONFAPI - CGIL - CISL - UIL
FONDO BANCHE E ASSICURAZIONI	LAVORATORI DELLE IMPRESE DEL TERZIARIO (CREDITO E ASSICURAZIONI)	ABI - ANIA - CGIL - CISL - UIL

Tipologie di fondi - 2

DENOMINAZIONE	SOGGETTI INTERESSATI	ORGANIZZAZIONI PROMOTRICI
FON.COOP.	LAVORATORI DELLE IMPRESE DELLA COOPERAZIONE	AGCI - CONFCOOPERATIVE - LEGACOOP - CGIL - CISL - UIL
FONDIRIGENTI	DIRIGENTI DELLE IMPRESE INDUSTRIALI	CONFINDUSTRIA - FEDERMANAGER
FON.DIR.	DIRIGENTI DELLE IMPRESE DEL TERZIARIO	CONFCOMMERCIO - ABI - ANIA - CONFETRA FENDAC - FEDERDIRIGENTI CREDITO - SINFUB - FIDIA
FONDO DIRIGENTI PMI	DIRIGENTI DELLE PICCOLE E MEDIE IMPRESE INDUSTRIALI	CONFAPI - FEDERMANAGER
FONDO ARTIGIANATO FORMAZIONE	LAVORATORI DELLE IMPRESE ARTIGIANE E DELLA PICCOLA E MEDIA IMPRESA	CONFARTIGIANATO - CNA - CASARTIGIANI - CLAAI - CGIL - CISL - UIL
FONDOPROFESSIONI	LAVORATORI DEGLI STUDI PROFESSIONALI E DI AZIENDE AD ESSI COLLEGATI	CONSILP - CONFPROFESSIONI - CONFEDERTECNICA - CIPA - CGIL - CISL - UIL

Tipologie di fondi - 3

DENOMINAZIONE	SOGGETTI INTERESSATI	ORGANIZZAZIONI PROMOTRICI
FON.AR.COM.	LAVORATORI DELLE IMPRESE DEL TERZIARIO, DELL'ARTIGIANATO E DELLE PICCOLE E MEDIE IMPRESE	C.I.F.A. - CONF.S.A.L.
FOND.E.R.	LAVORATORI DEGLI ENTI ECCLESIASTICI, DI ASSOCIAZIONI, FONDAZIONI, COOPERATIVE ED IMPRESE DI ISPIRAZIONE RELIGIOSA	AGIDAE - CGIL - CISL - UIL
E.B.I.RE.F.	LAVORATORI IN SOMMINISTRAZIONE CON CONTRATTO A TEMPO INDETERMINATO	

Tipologie di piano



- **Piani formativi aziendali**
 - Progetti le cui attività siano destinate ai lavoratori di una singola impresa
- **Piani formativi interaziendali**
 - Progetti le cui attività siano destinate ai lavoratori di più imprese (anche con sessioni di lavoro congiunte, se previsto)
- **Piani formativi settoriali**
 - Progetti le cui attività siano destinate ai lavoratori di imprese diverse ma del medesimo comparto produttivo o filiera
- **Piani formativi territoriali**
 - Progetti le cui attività siano destinate ai lavoratori di imprese diverse ma appartenenti al medesimo bacino territoriale
- **Piani formativi individuali**
 - Progetti le cui attività siano destinate a singoli lavoratori di una impresa

Vincoli per il finanziamento con i fondi interprofessionali

○ **NECESSITANO DI UN ACCORDO TRA LE PARTI SOCIALI**

- i piani formativi possono essere finanziati solo in presenza di un verbale di accordo sottoscritto dalle imprese, ovvero la associazione datoriale di riferimento del fondo, con le organizzazioni sindacali, interne (rsa, rsu) o esterne (oo.ss. di categoria o territoriali), secondo quanto prescritto dall'art. 118 della legge 388/2000

○ **NECESSITANO DI UN COFINANZIAMENTO DA PARTE DELL'IMPRESA**

- Il cofinanziamento, previsto dalle normative sugli aiuti di stato alla formazione o sugli aiuti di importanza minore (de minimis), é di norma relativo al costo orario del dipendente in formazione, il cui importo non é comunque finanziabile

Riferimenti



🕒 DIREZIONE GENERALE

- Tel. 02 88141
- Fax 02 88142860
- adeccotraining@adecco.it



🕒 CLAUDIO ZAMAGNI

Amministratore Delegato

- Corso Sempione, 10
20154 – Milano
- Tel. 02.45498164
- Fax 0245498194
- Cell. 3480704197